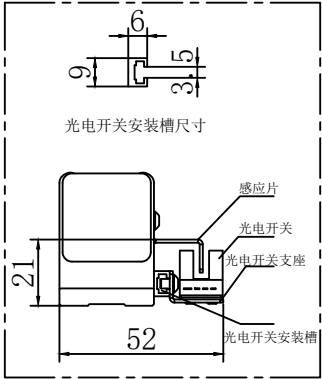
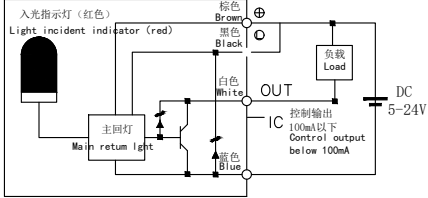
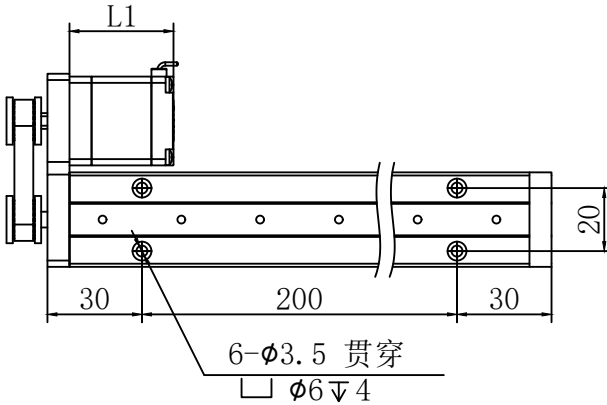


SWH30L200Txx-28-10BR

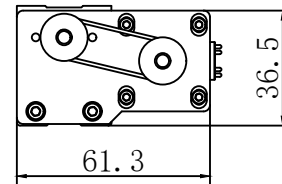
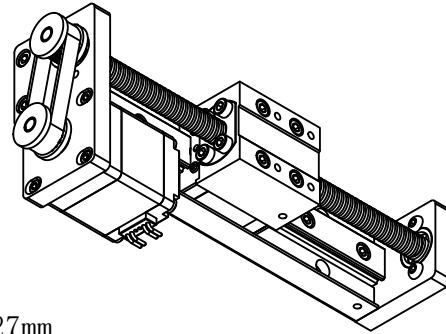
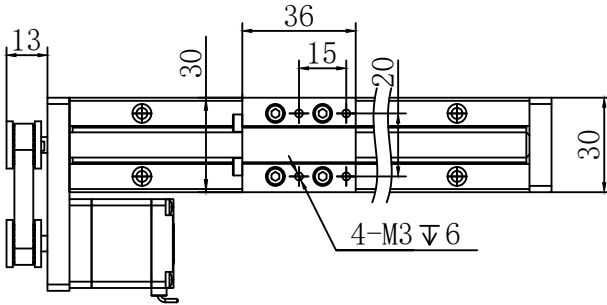
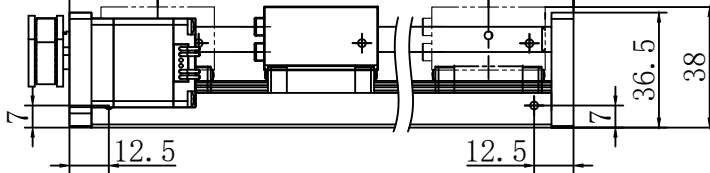
感应器接线图
Sensor wiring diagram



光电开关选配件



滑台机械限位28mm 有效行程 (200+5) 滑台机械限位27mm



特性 character	规格 specifications
1. 导程 The guide	2/4/8
2. 步距角 Step Angle	1.8°
3. 保持转矩 Holding Torque	≥-- mN.M
4. 搭配马达 Pair with a motor	步进28
5. 加速度 acceleration	100ms (0.2s)
6. 重复定位精度 positioning accuracy	±0.05mm
8. 额定电流 Rated current	DC 0.67A
9. 传感器 (选配) sensor	(NPN)+1米线
10. 重量 weight	1.0 kg
11. 绝缘等级 Insulation class	B Class

表面粗糙度	$\sqrt{\sqrt{0.25}}$	$\sqrt{\sqrt{1.6}}$	$\sqrt{\sqrt{2.0}}$	$\sqrt{\sqrt{8.0}}$	\sim	\checkmark
表面粗糙度	图面为标示一般公差	游标尺公差300以下±0.5 孔距公差±0.15, 方格公差±0.015				
量尺公差		300以下±0.5 300~600±0.7 600~1000±1.0 未标示之倒角C0.5, 未标示之圆角R0.5				
表面处理		热处理		材质		

UMot		视图 view		A1
		比例 inverse proportion	1:1	
设计 INSPECTED	审核 CHECKED	批准 APPROVED	日期 Date	版本 Version

重庆优摩特科技有限公司 Chongqing UMot technology Co.Ltd.	
型号 Model	SWH30L200Txx-28-10BR

可选电机高度 (L1)	32.5	40	52
客户选型打 <input checked="" type="checkbox"/>			

客户确认签字 (盖章)